

COTES DE DEBIT DES PROFILS

<u>Avec câble ou conducteur</u>	TREUIL EXTERIEUR	TREUIL INTERIEUR	MOTEUR Ø50 SOMFY
TUBE D'ENROULEMENT	<i>L-97</i>	<i>L-95</i>	<i>P-701 = L-82</i> <i>P-801 = L-85</i>
TOILE	<i>L-120</i>	<i>L-115</i>	<i>L-100</i>
PROFIL BARRE DE CHARGE	<i>L-110</i>	<i>L-75</i>	<i>L-90</i>
CABLE DE 3mm.	<i>H-20</i>	<i>H-20</i>	<i>H-20</i>
CONDUCTEUR DE 8mm inox.	<i>H-20</i>	<i>H-20</i>	<i>H-20</i>
<u>Sans guide</u>	<i>* Dans le cas où il n'y aurait pas de guidage, seule la côte de la toile varie</i>		
TOILE*	<i>L-102</i>	<i>L-100</i>	<i>L-90</i>

OPTIONS D'INSTALLATION DU SUPPORT

Le support MAXISCREEN peut s'installer frontalement, en plafond ou entre murs, selon la position et l'orientation que l'on donnera au passe guide.



Installation frontale



Installation plafond



Installation entre murs



Pour orienter l'orifice du passe guide, il suffit d'introduire un outil fin et rigide tel une clé Allen pour faire balancier, comme cela est visible ci-contre sur la photo.

Pour le guidage de la toile, il y a 2 options :

- **Câble tressé** en acier de 3 mm de section. Sa fixation supérieure est inférieure se fait avec des serres câbles.
- **Conducteur inoxydable** de 8 mm Ce conducteur est livré en barre de 6000 mm avec chaque extrémités aplaties. Ce plat nous permettra de fixer directement la partie haute du conducteur dans l'orifice du boulon du support.



IMPORTANT : Selon l'installation, il est préférable de placer le conducteur ou le câble dans le support avant de le fixer de face sur un mur ou au plafond.

MISE EN PLACE DES ELEMENTS DE MANOEUVRE

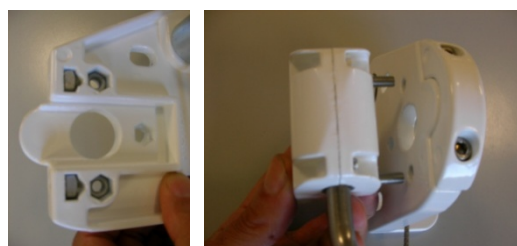
Moteur : Le support moteur se fixe sur la partie avant du support de tube enrouleur avec 2 vis Allen à tête fraisée M6x12.



Treuil NX-6 ou NX-10 : Si le treuil est à l'intérieur du support, il se fixe avec des vis Allen à tête fraisée M6x40, et si il est à l'extérieur avec les deux vis Allen M6x45 (Voir photos ci-dessous). Dans ce dernier cas uniquement, il faut insérer les écrous M6 dans les trous correspondants, avant de fixer le guide. De plus, le treuil sera inséré plus tard par l'extérieur, une fois que l'axe du tourillon placé. Les vis sont fournies avec la bague en nylon dans le kit fixation treuil.



Treuil intérieur



Treuil extérieur

MISE EN PLACE DU TUBE ENROULEUR ET DE LA BARRE DE CHARGE

En s'aidant du guidage entre les deux parties du support de tube enrouleur, insérer l'ensemble Tube/Toile/Manoeuvre et le fixer.



Placer la barre de charge, en la faisant coulisser sur la partie basse de la toile et en faisant attention au sens d'insertion (voir photos des obturateurs ci-dessous). Ensuite, passer le guidage (câble ou conducteur) par l'orifice de l'obturateur de barre de charge. Enfin, fixer la barre de charge à la toile en utilisant les obturateurs, les vis et chevilles fournies.



Note : L'insertion de la barre de charge sur la toile, peut se faire avant de fixer le tube enrouleur sur le support de tube enrouleur. Par contre, les obturateurs doivent impérativement être montés après pour permettre de passer le guidage.

MISE EN TENSION DU GUIDAGE

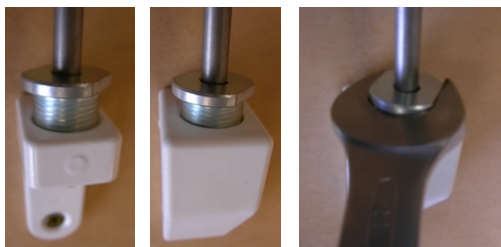
Deux type de fixation pour le support inférieur : Au sol ou au mur.

La fixation au mur dispose d'un cache en PVC et la fixation au sol peut se fixer de 2 façons :

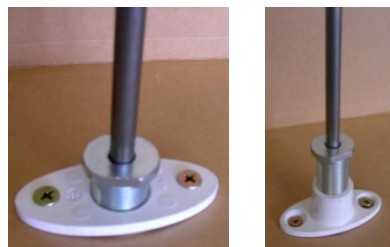
- a) Encastré au sol, en faisant un perçage de 30mm au sol.
- b) Fixé au sol, en positionnant la partie haute vers la toile.

Note : Il est très important de contrôler le parallélisme des guides. Si ceci n'est pas respecté, avec le temps la toile ne sera pas enroulée correctement et elle pourra s'abîmer.

Un fois les supports fixés, introduire l'élément de guidage (câble ou conducteur), et assurer la position et la tension avec une clé plate de 22.



Support mural



Support au sol

CONDUCTEUR: Pour que la pression sur le conducteur inox soit effective, il est nécessaire de faire une entaille avec une scie à métaux, afin que la vis pointeau M4x4 ne glisse pas.

Entaille



CABLE: La vis pointeau pour la fixation du câble est une M4x8.

IMPORTANT :

Du fait de la taille des obturateurs de barre de charge et pour garder une symétrie de l'ensemble, il est important que la distance entre le support de tube enrouleur du côté de la manœuvre à la toile soit la même du côté opposé.

Du fait de devoir garder ces proportions, du côté du tourillon, il y aura un morceau de tube enrouleur qui restera visible (voir photos ci-jointes).

