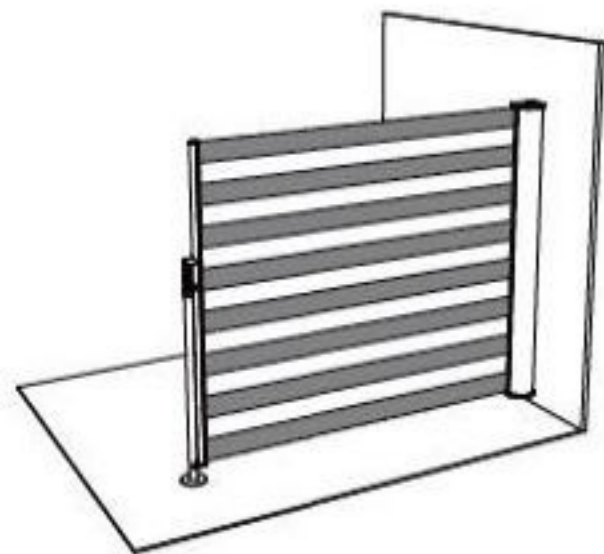


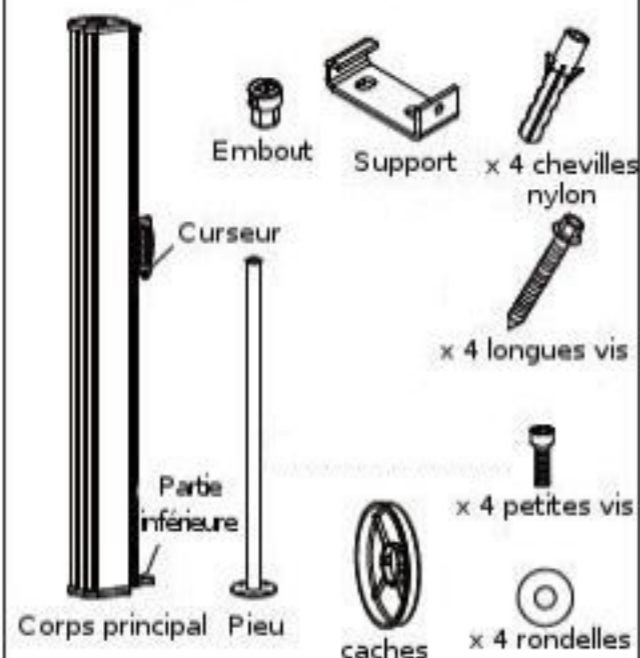
Notice Store Latéral



Outils



Pièces Fournies



Notice

Pour votre sécurité, suivez précisément les recommandations de cette notice. Nous déclinons toute responsabilité en cas de dommage matériel et/ou corporel si cette notice n'était pas scrupuleusement suivie.

- Lisez la notice et assurez vous de l'avoir bien comprise
- Lisez les instructions avant de les appliquer
- Suivez toutes les instructions de cette notice

Les instructions de cette notice correspondent aux installations classiques. Elles ne sont pas adaptées aux installations spécifiques.

Fonction du store latéral : séparer, embellir, protéger du vent etc...

Condition d'installation requise : Une surface plane, stable et sèche du mur ou du sol doit être choisie pour mettre en place le store latéral.

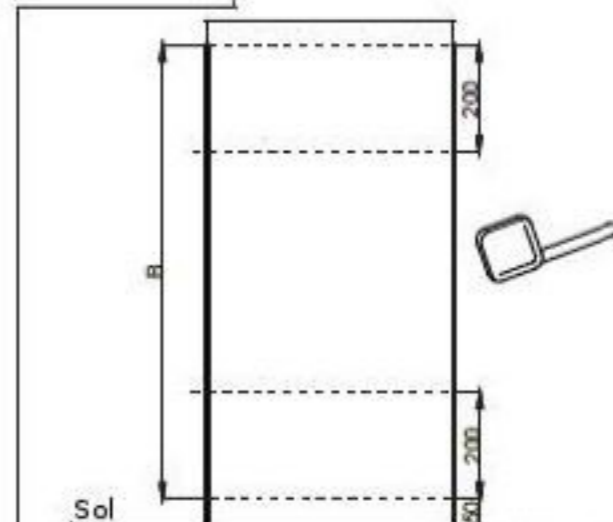
! Faites continuellement attention à votre sécurité durant l'installation et faites au mieux pour ne pas laisser tomber les outils
! Il n'est pas conseillé d'installer ce store dans la précipitation
! Il est interdit d'appuyer sur le tissu au risque de l'endommager par la force de la pression
! Vérifiez que toutes les pièces du store soient correctement vissées afin d'éviter que le store ne tombe en cas de vent

Installation

Cette notice prend pour exemple une installation du store surélevée à 50 mm du sol. Il est possible que le socle du pieu touche tout de même le sol. Dans ce cas, si le sol n'est pas plane, ajustez la distance entre la toile et le sol ou changez la hauteur du pieu depuis le sol jusqu'à l'endroit où vous souhaitez le fixer définitivement.

Note : Les unités de mesure de cette notice sont en millimètres.

Définir la position



Premièrement, définissez où vous allez installer le store et dessinez une ligne qui vous servira de repère pour sa mise en place, comme sur l'image ci-dessus. B correspond à la hauteur de la toile.

